

LIBERTADOR y ARIAS



Vista ARIAS



LIBERTADOR Esq. ARIAS



Vista LIBERTADOR

GRUPO MARVAL
SERVICIOS INMOBILIARIOS

(011) 4896-1600
info@imarval.com
www.imarval.com

LIBERTADOR y ARIAS



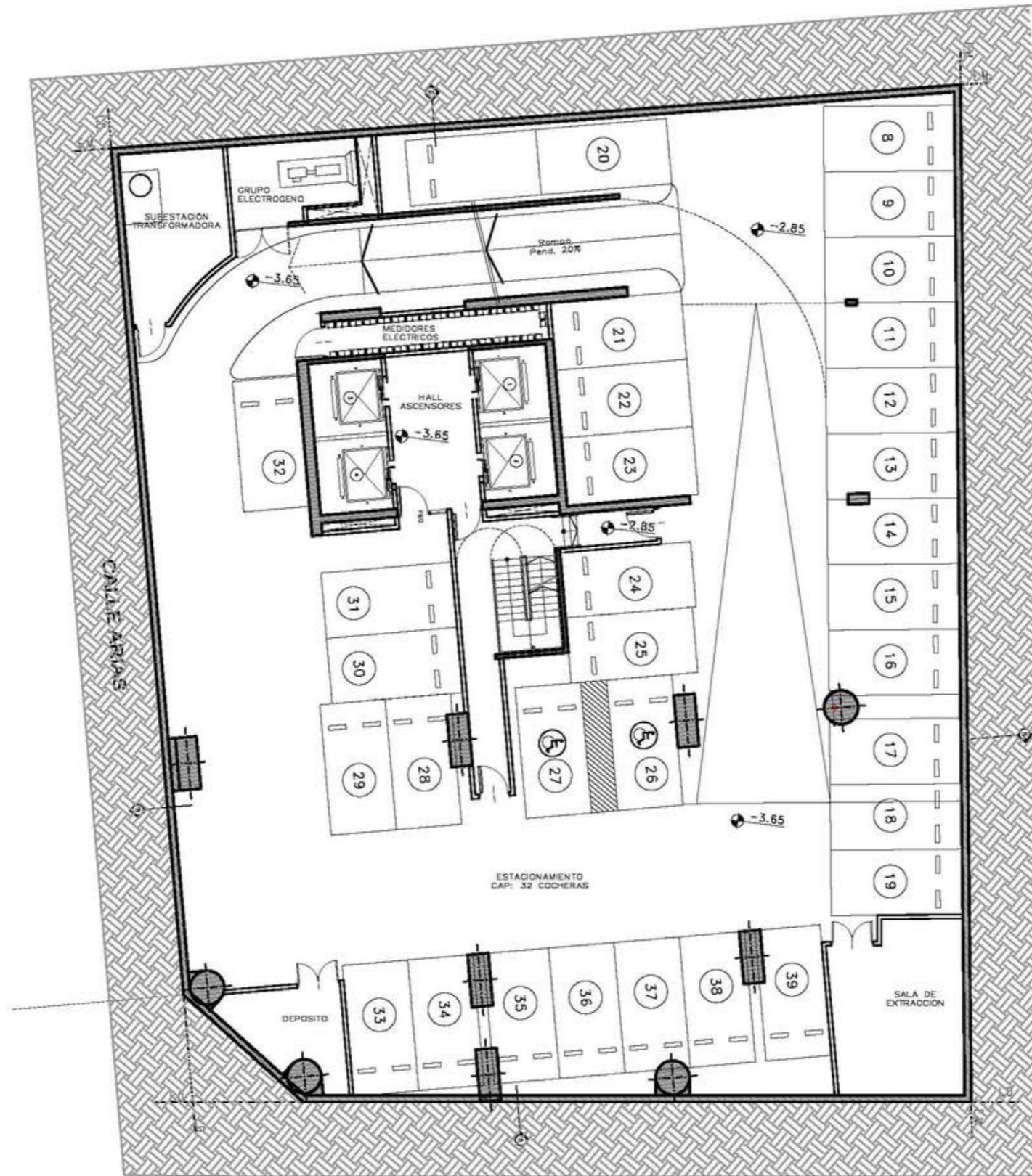
GRUPO MARVAL
SERVICIOS INMOBILIARIOS

(011) 4896-1600
info@imarval.com
www.imarval.com



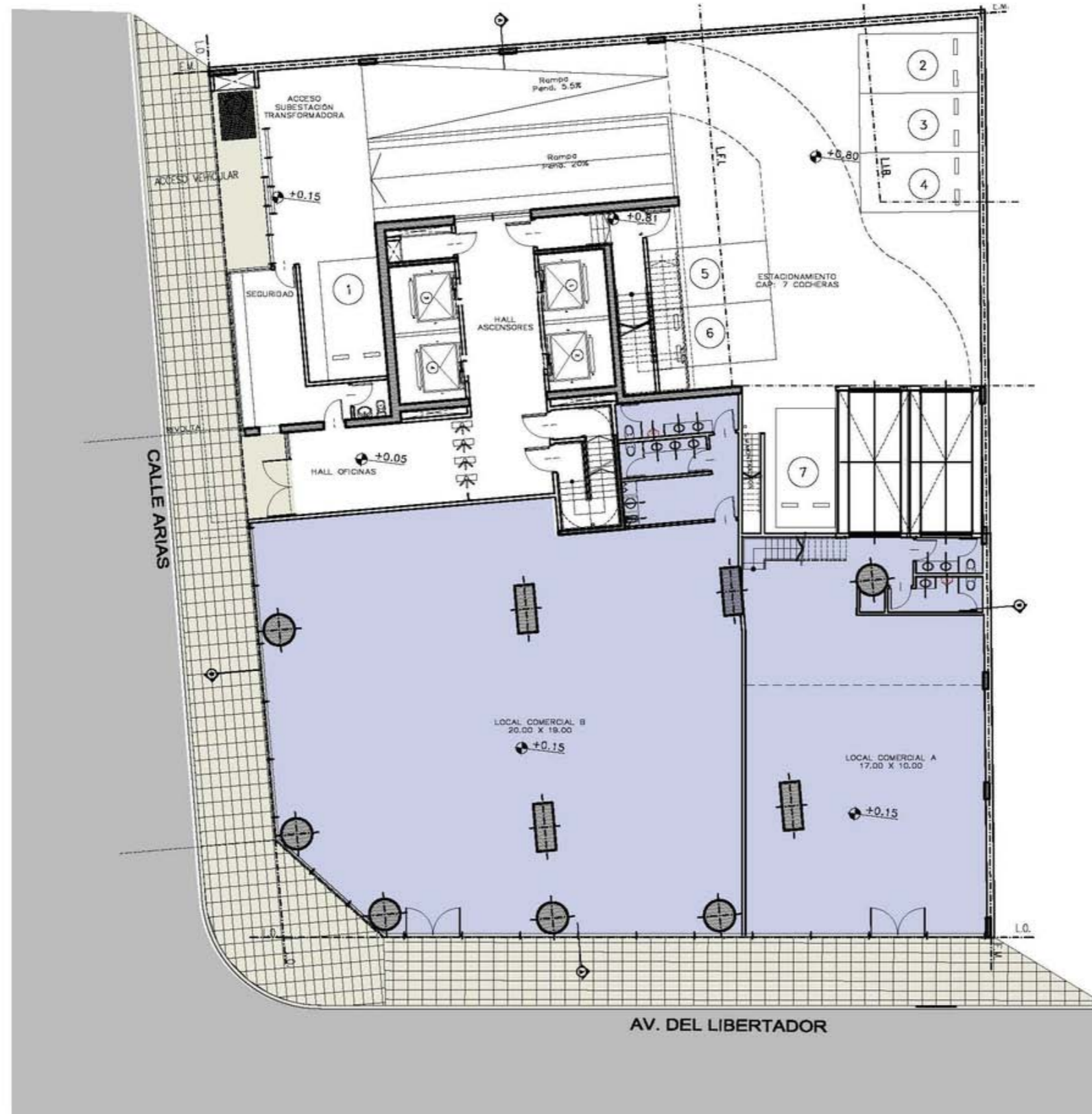
GRUPO MARVAL
SERVICIOS INMOBILIARIOS

(011) 4896-1600
info@imarval.com
www.imarval.com



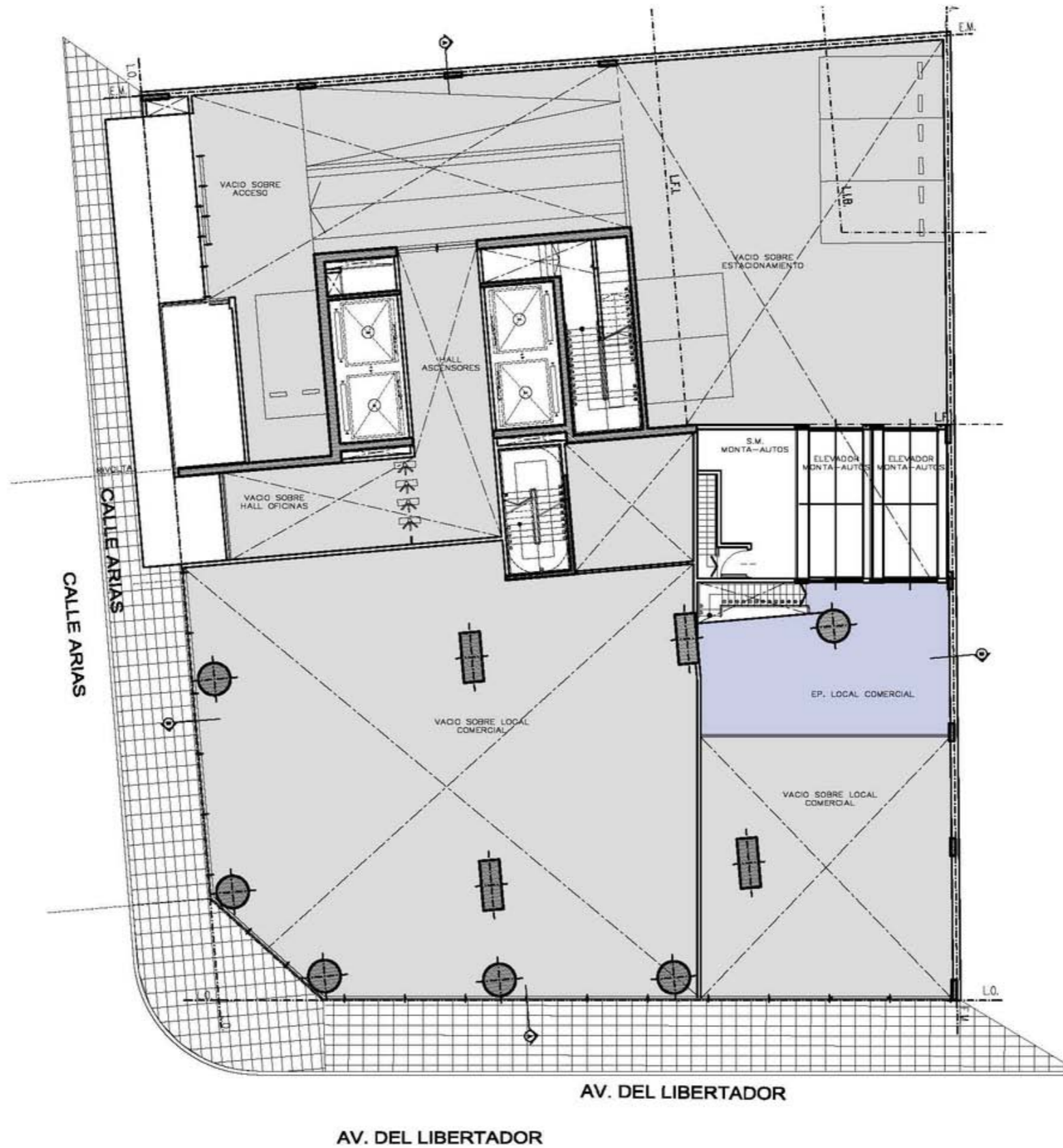
GRUPO MARVAL
SERVICIOS INMOBILIARIOS

(011) 4896-1600
info@imarval.com
www.imarval.com



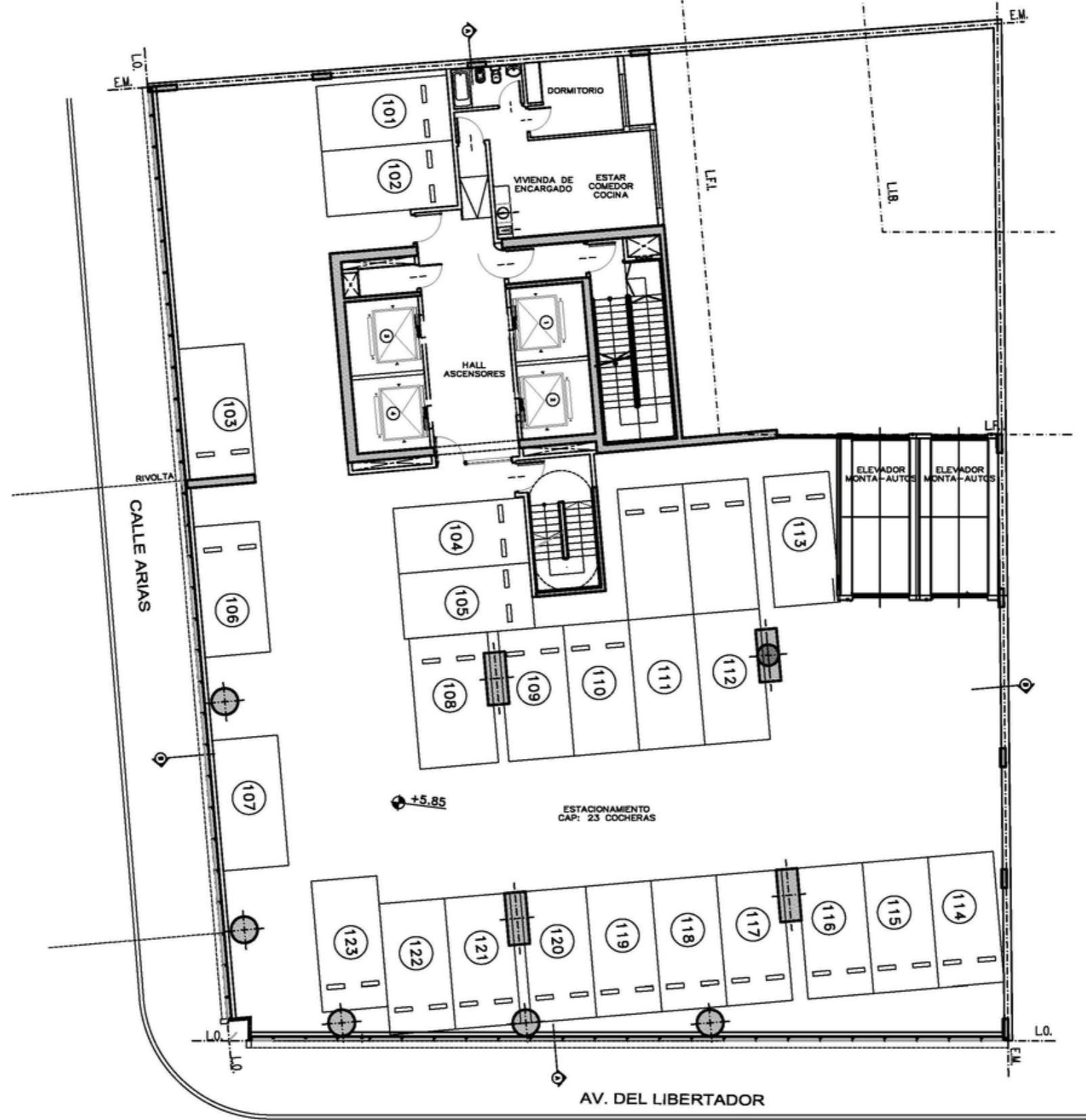
GRUPO MARVAL
SERVICIOS INMOBILIARIOS

(011) 4896-1600
info@imarval.com
www.imarval.com



GRUPO MARVAL
SERVICIOS INMOBILIARIOS

(011) 4896-1600
info@imarval.com
www.imarval.com



GRUPO MARVAL
SERVICIOS INMOBILIARIOS

(011) 4896-1600
info@imarval.com
www.imarval.com



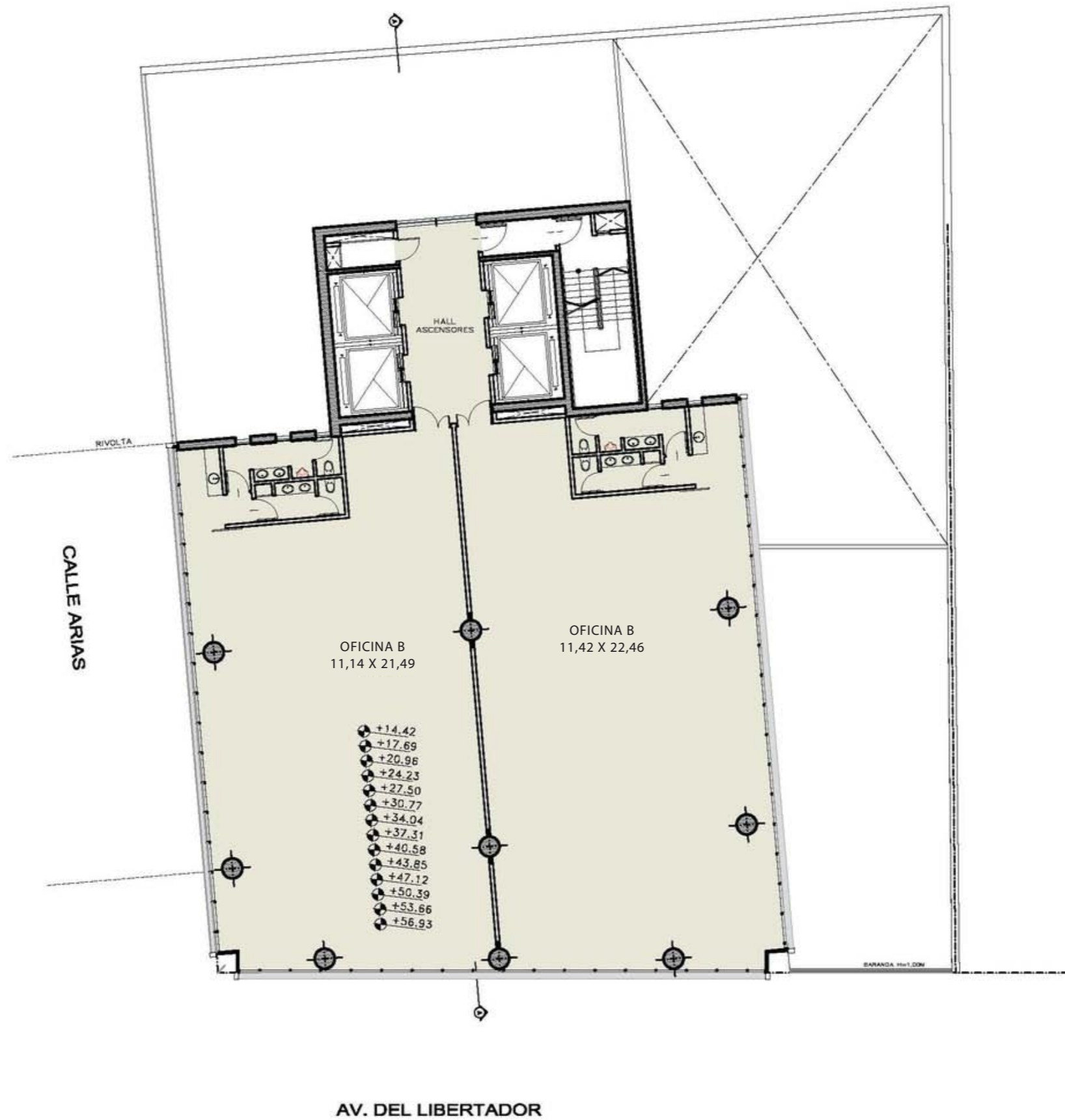
GRUPO MARVAL
SERVICIOS INMOBILIARIOS

(011) 4896-1600
info@imarval.com
www.imarval.com



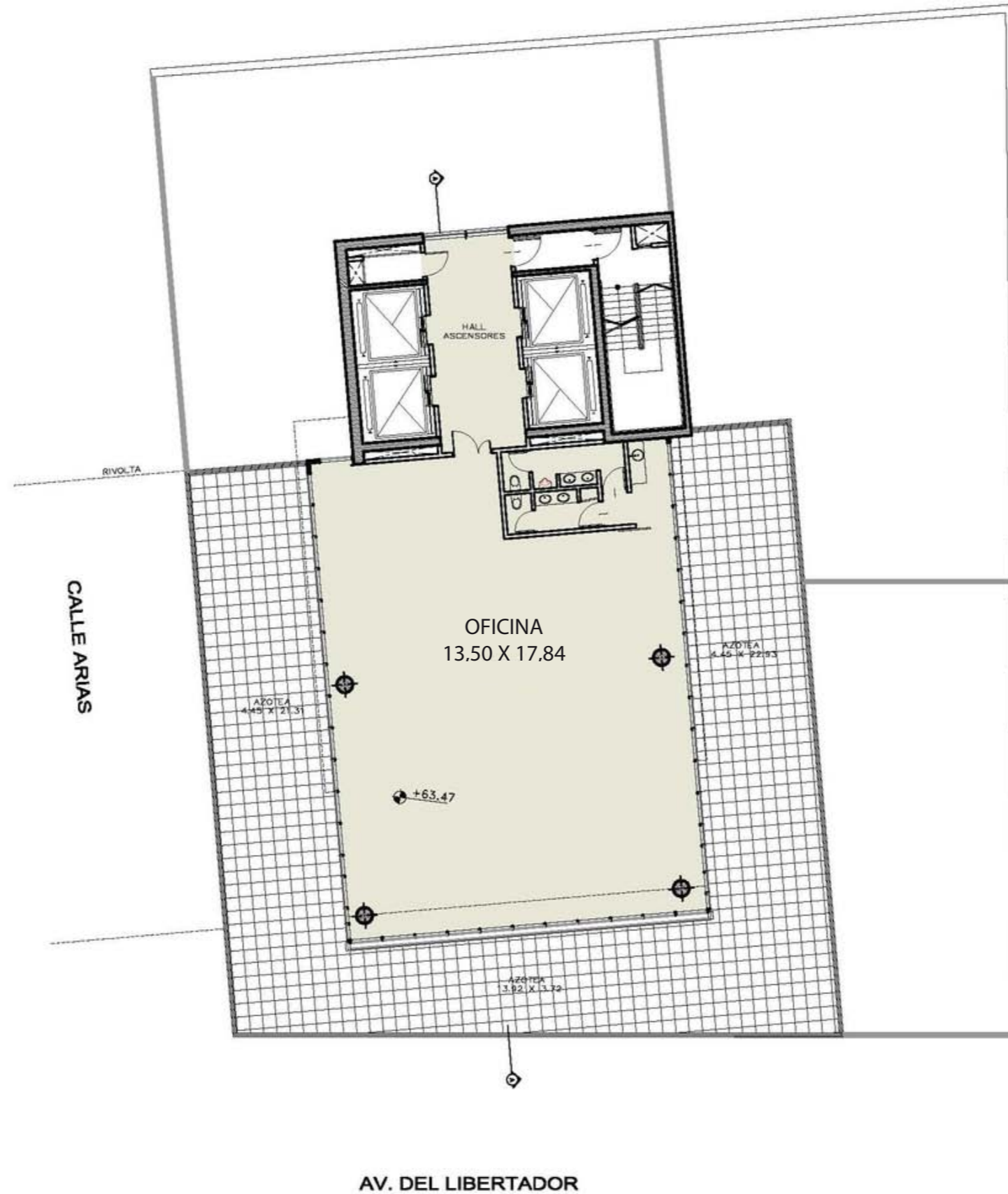
GRUPO MARVAL
SERVICIOS INMOBILIARIOS

(011) 4896-1600
info@imarval.com
www.imarval.com



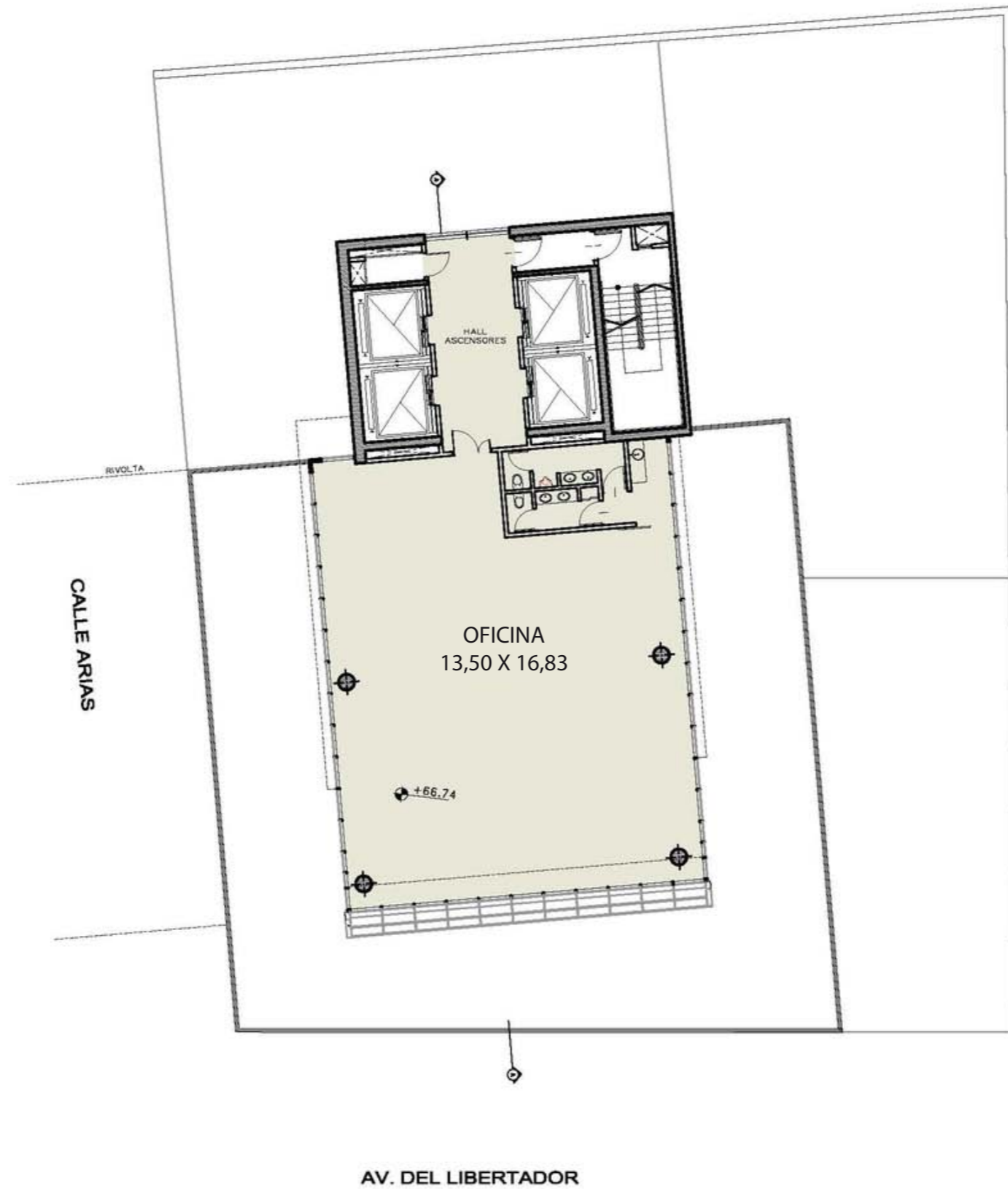
GRUPO MARVAL
SERVICIOS INMOBILIARIOS

(011) 4896-1600
info@imarval.com
www.imarval.com



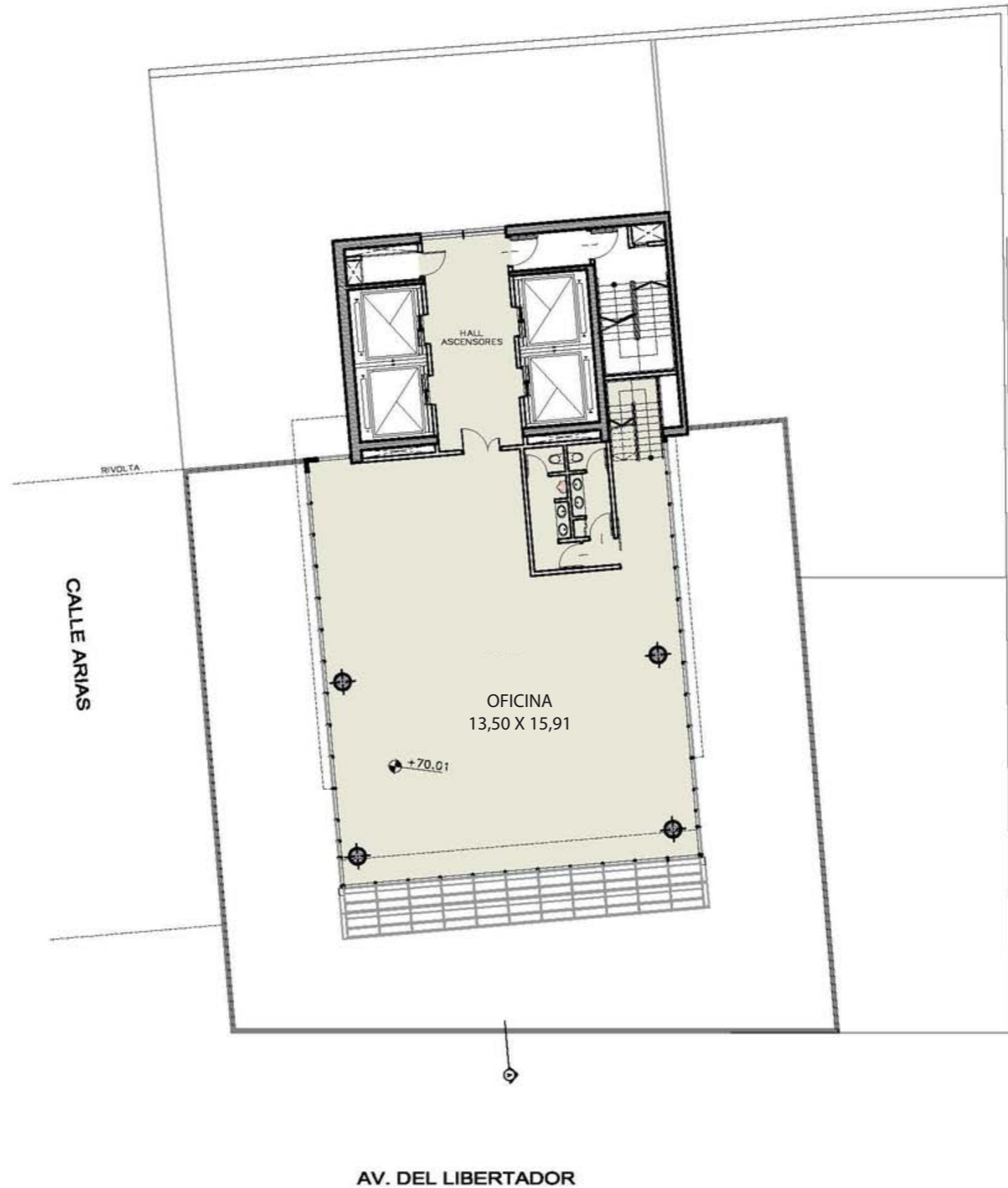
GRUPO MARVAL
SERVICIOS INMOBILIARIOS

(011) 4896-1600
info@imarval.com
www.imarval.com



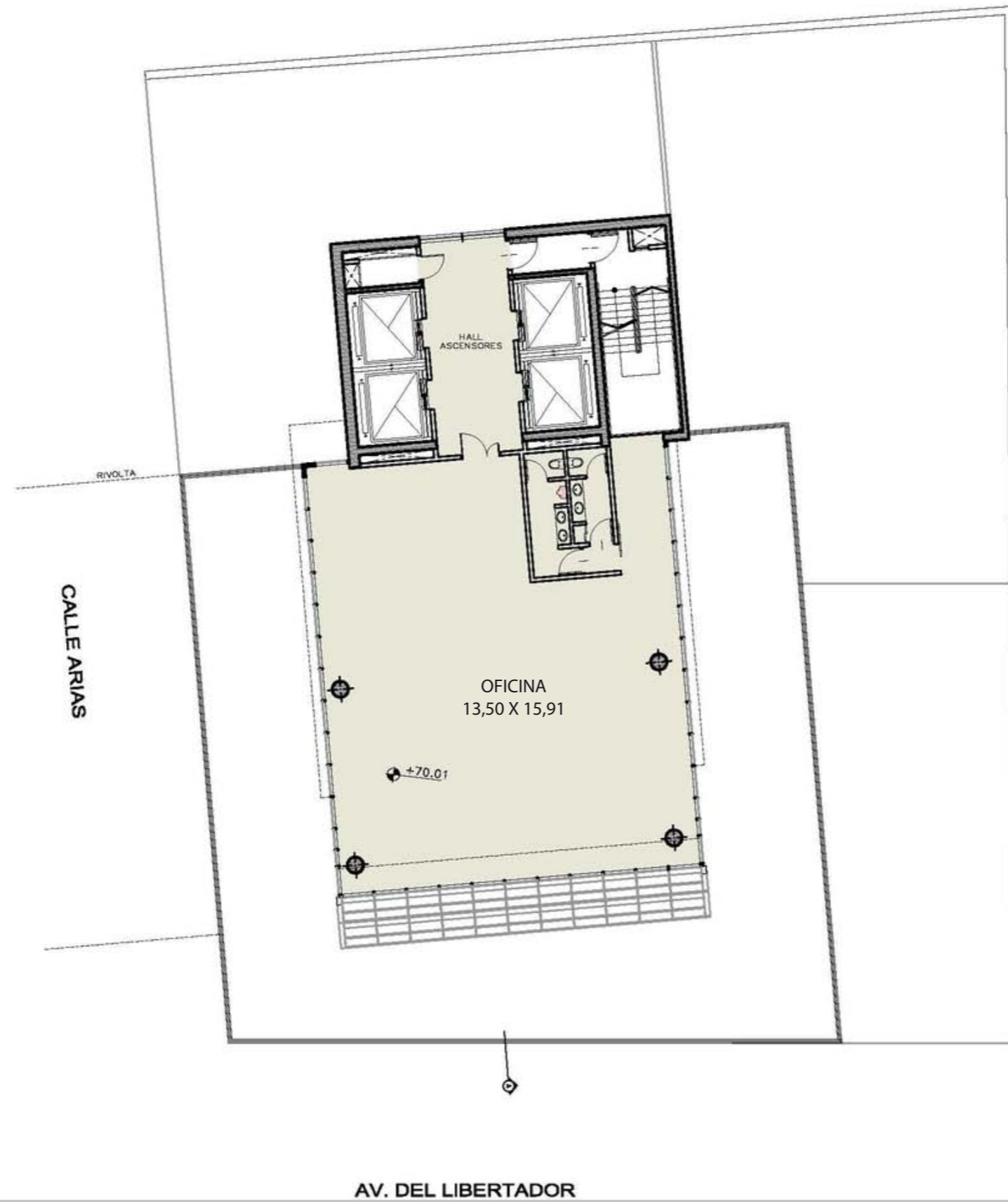
GRUPO MARVAL
SERVICIOS INMOBILIARIOS

(011) 4896-1600
info@imarval.com
www.imarval.com



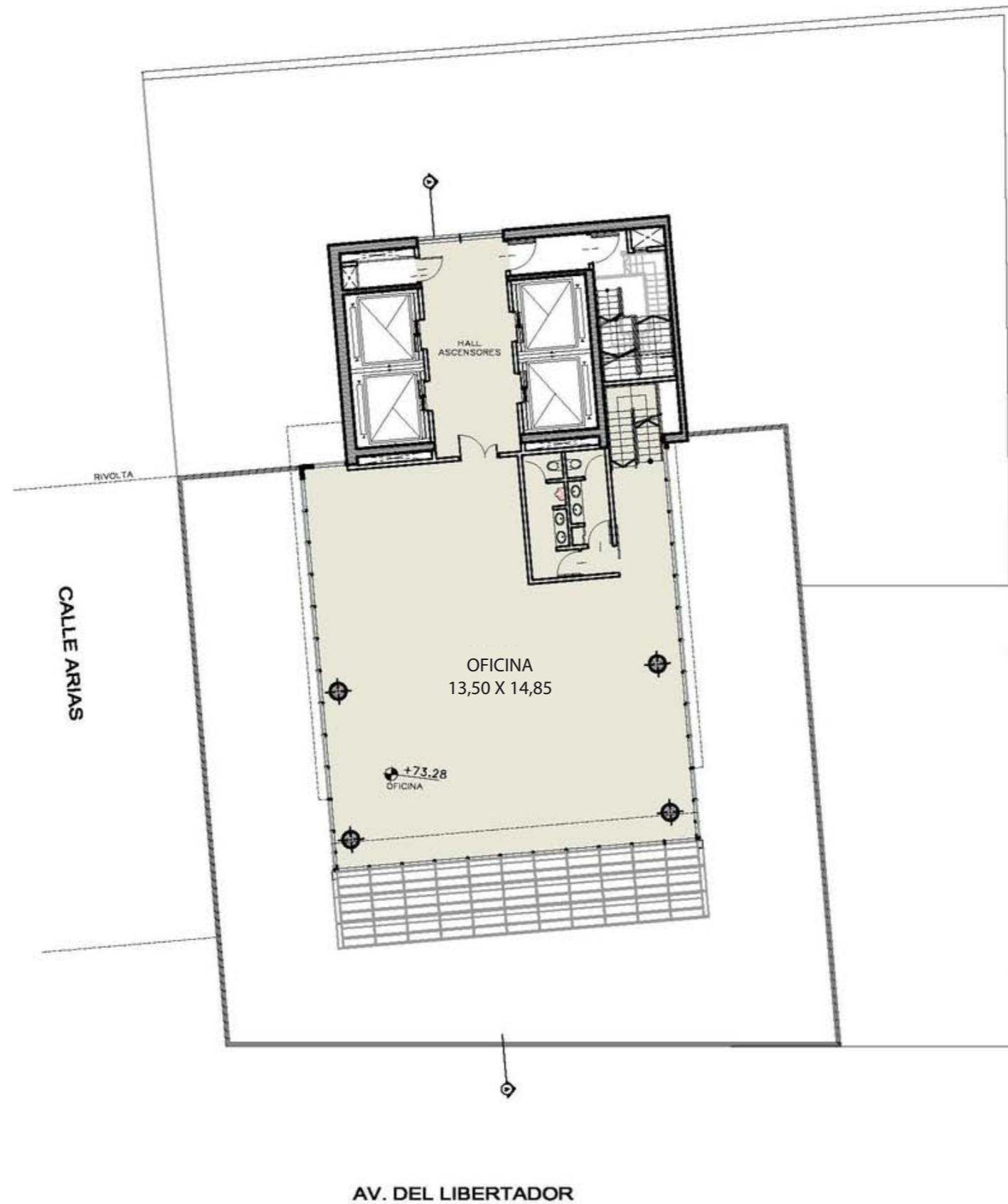
GRUPO MARVAL
SERVICIOS INMOBILIARIOS

(011) 4896-1600
info@imarval.com
www.imarval.com



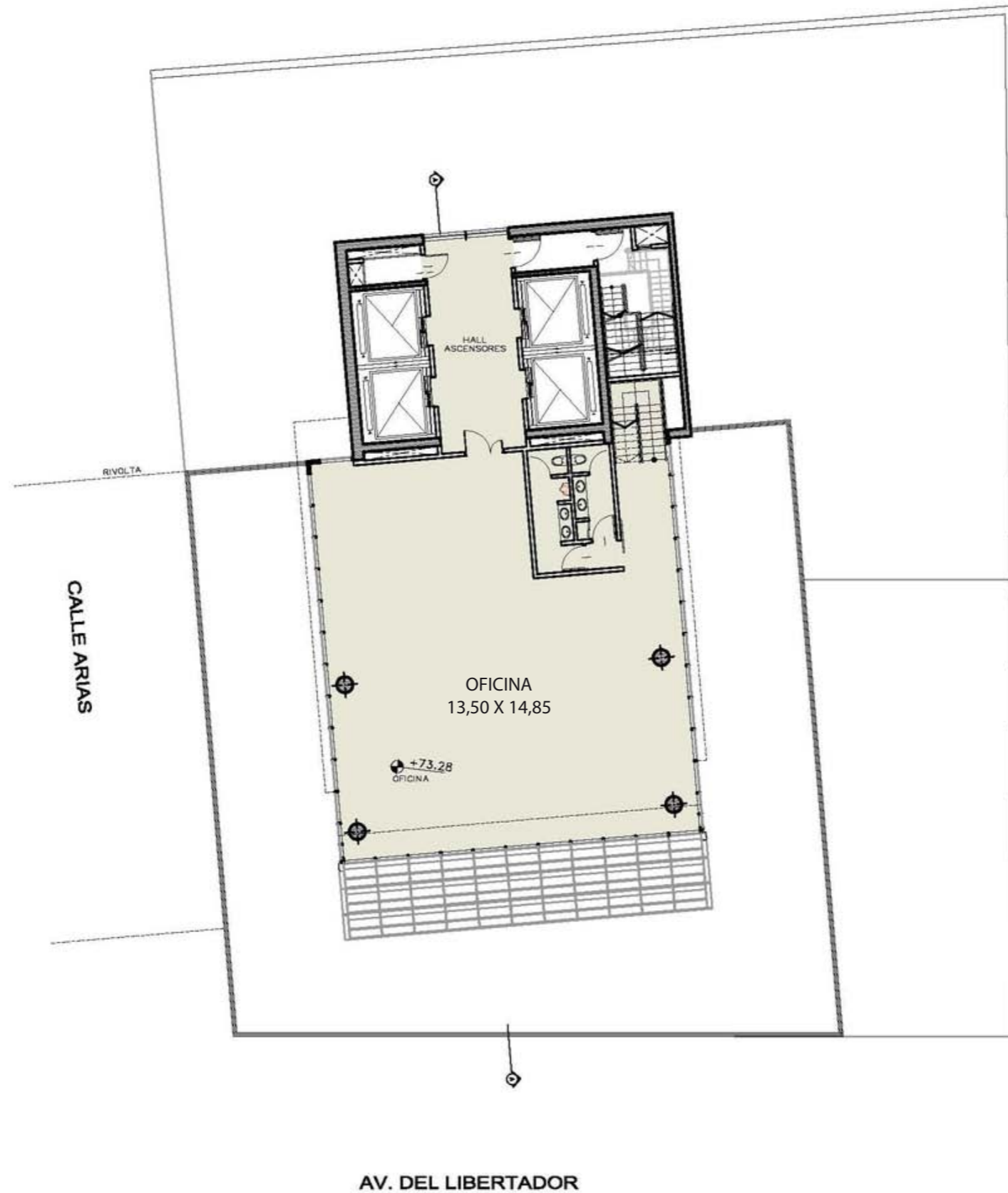
GRUPO MARVAL
SERVICIOS INMOBILIARIOS

(011) 4896-1600
info@imarval.com
www.imarval.com



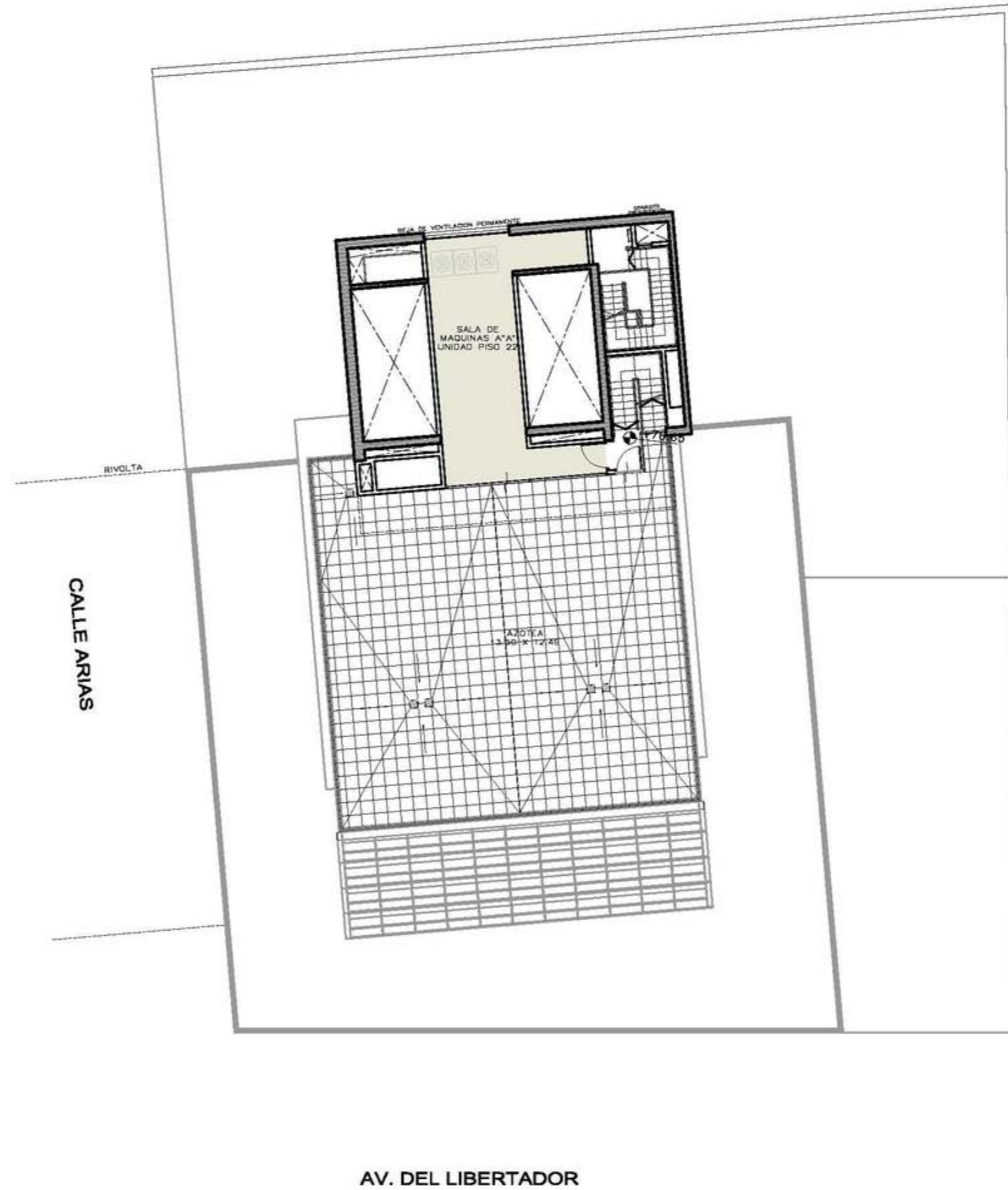
GRUPO MARVAL
SERVICIOS INMOBILIARIOS

(011) 4896-1600
info@imarval.com
www.imarval.com



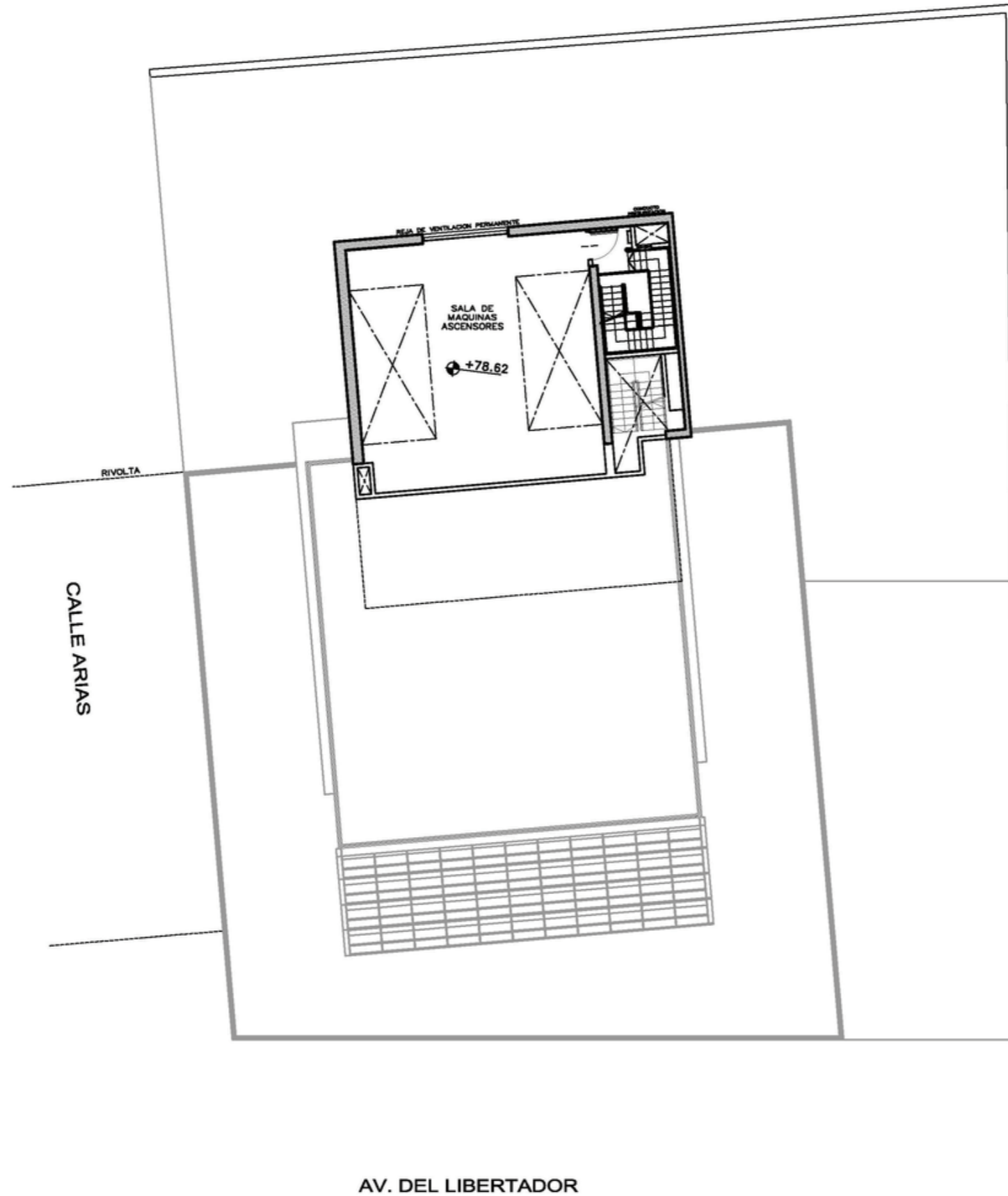
GRUPO MARVAL
SERVICIOS INMOBILIARIOS

(011) 4896-1600
info@imarval.com
www.imarval.com



GRUPO MARVAL
SERVICIOS INMOBILIARIOS

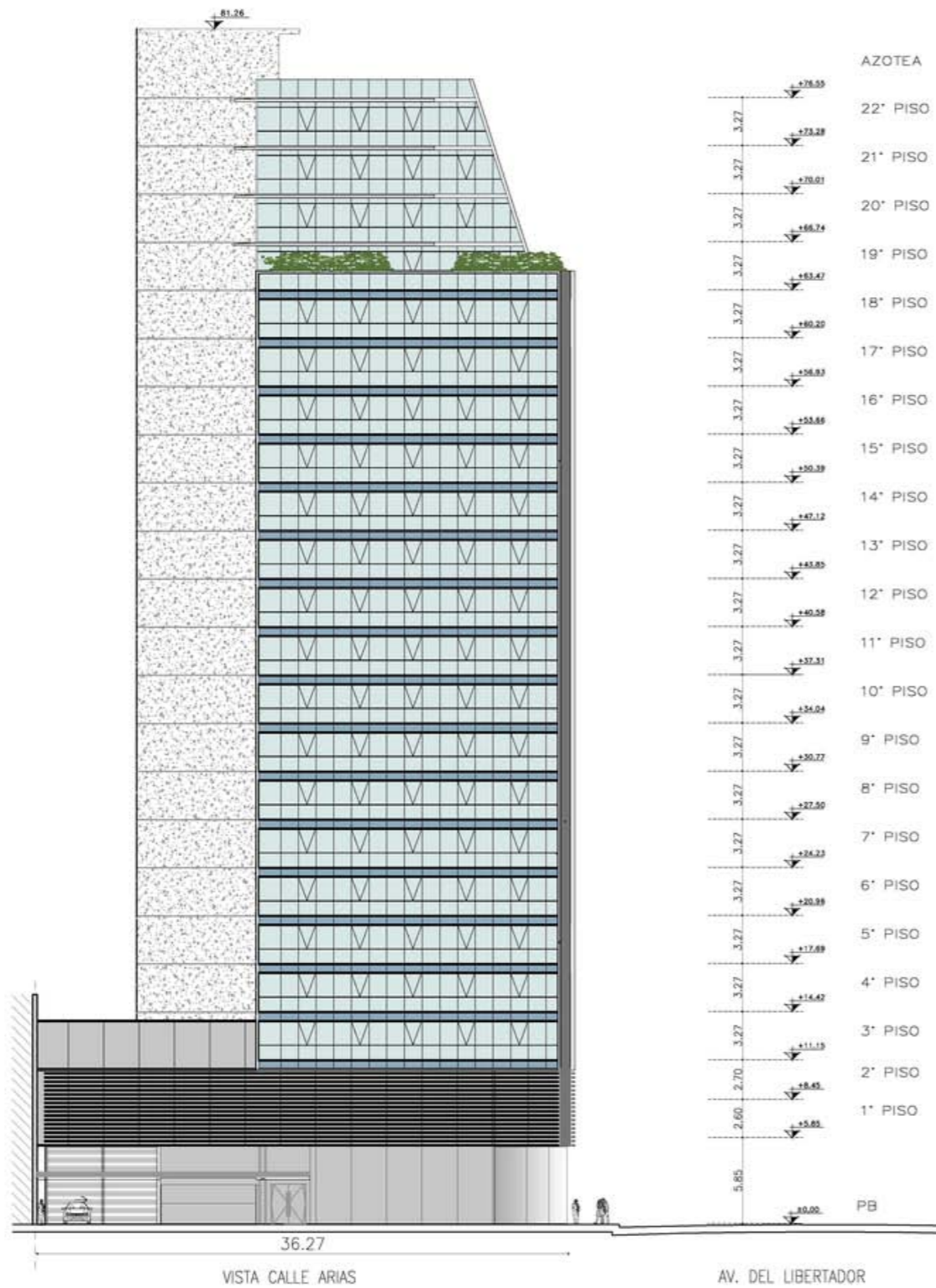
(011) 4896-1600
info@imarval.com
www.imarval.com



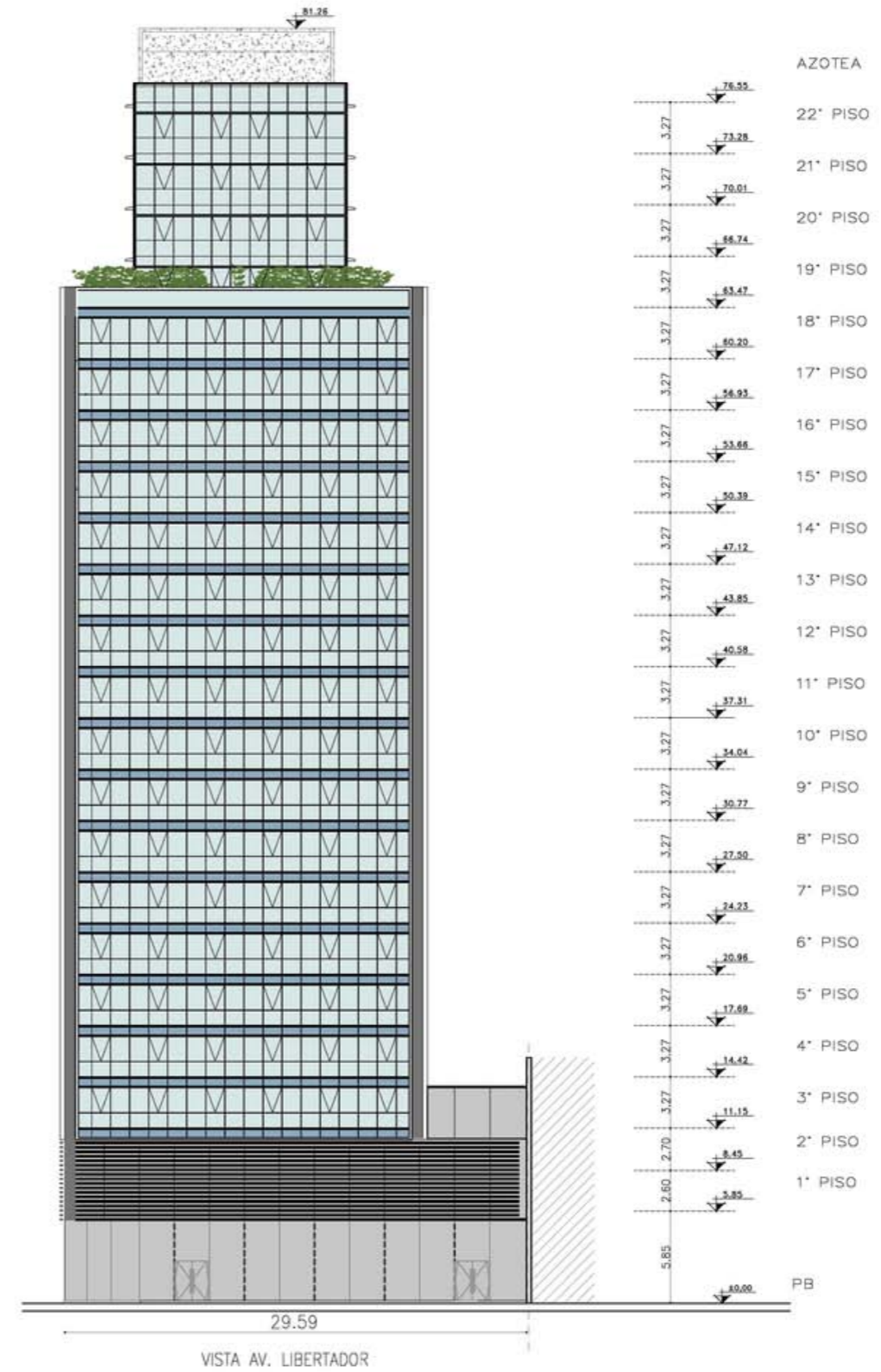
GRUPO MARVAL
SERVICIOS INMOBILIARIOS

(011) 4896-1600
info@imarval.com
www.imarval.com

VISTA ARIAS



VISTA AV. LIBERTADOR



GRUPO MARVAL
SERVICIOS INMOBILIARIOS

(011) 4896-1600
info@imarval.com
www.imarval.com

MEMORIA DESCRIPTIVA

PLANTA BAJA

Entrada y Salida Peatonal y Vehicular
 Locales Comerciales
 Control de Accesos
 Circuito Cerrado de TV
 4 Ascensores
 Rampa vehicular
 Estacionamiento Cap. 9 Cocheras

1° SUBSUELO

Rampa vehicular
 Estacionamiento Cap. 32

2° SUBSUELO

Rampa vehicular
 Estacionamiento Cap. 32
 Salas de Máquinas

ENTREPISO

Entrepiso local comercial

1° PISO

Estacionamiento Cap. 25
 Vivienda de Encargado

2° PISO

Estacionamiento Cap. 25
 Sanitarios discapacitados

3° a 22° PISO

Planta de Oficinas

AZOTEA

Sala de Máquinas
 Sala de Máquinas Ascensores

MEMORIA TECNICA

SISTEMA DE INSTALACIONES**INSTALACION ELECTRICA**

Cañería de Hierro Liviano, cables antífama Pirelli o Similar.
 Instalación y Cableado Hasta Tablero de piso y locales sanitarios
 Tablero equipado con Llaves Térmicas y Disyuntor Diferencial.
 Iluminación de Emergencia
 Grupos Electrónicos para Alimentación de Sistema Auxiliar
 Módulos Eléctricos de Primera Línea
 Luminarias en PB, Estacionamiento y Halles de Piso

INSTALACION SANITARIA

La provisión de agua fría y caliente se realizará en cañerías termofusión
 los desagües pluviales y cloacales hasta 1° piso serán de hierro fundido. Desde 1° piso hacia arriba se ejecutarán en polipropileno sanitario
 El agua caliente de las plantas de oficinas se genera mediante termotanques eléctricos

INSTALACION TERMOMECANICA

El acondicionamiento de aire se realizará mediante equipos de Volumen Refrigerante Variable (VRV) con provisión e instalación de máquinas evaporadoras y condensadoras.
 Los núcleos sanitarios cuentan con ventilación forzada a través de extractores de aire.
 Los Estacionamientos cuentan con sistema de ventilación y evacuación de gases.

TELEFONIA

Canalización para instalación de Aparatos Telefónicos

DATOS

Canalización para instalación de Servicio de Datos

CIRCUITO CERRADO DE TV

Sistema de Cámaras y Monitoreo de Seguridad

EXTINCION DE INCENDIO

El edificio estará dotado de dispositivos de detección y extinción de incendios, conforme a las reglamentaciones vigentes (detectores, rociadores e hidrantes)
 El Sistema contra incendio se basará en Hidrantes y Sprinklers cumpliendo la norma local y la NFPA. a presión desde el tanque de incendio ubicado en el subsuelo. Las salidas de emergencias son a través de 1 caja de escaleraS conectadas al pallier, protegida mediante presurización de los mismos

ASCENSORES

PB a Oficinas:

Ascensores de última generación de alta velocidad con control inteligente, botonera tipo touch screen, y accionamiento para discapacitados. Se provee en una de las cabinas un comando oculto para el servicio de bomberos Fase II. El recorrido se desarrolla entre la Planta Baja y las plantas de las oficinas, cubriendo un total de 22 paradas (3 SS, PB a piso 18).

CARPINTERIAS

El cerramiento exterior se compone de un sistema de carpinterías de aluminio anodizado satinado natural de primera marca, doble vidriado hermético (DVH), con control solar, baja transmitancia térmica y baja emisividad.

ESTRUCTURA

La estructura resistente se materializará con hormigón armado en losas, vigas y columnas.

TERMINACIONES

Revestimientos de marmol o porcellanato en Hall de Acceso
 Núcleo Sanitarios con revestimientos cerámicos y/o porcellanato
 Los pisos de oficinas se proveen preparados para recibir piso técnico elevado